

## CHAPITRES

### 1. RESTRICTION D'ACCES AUX CONTENUS

**1**

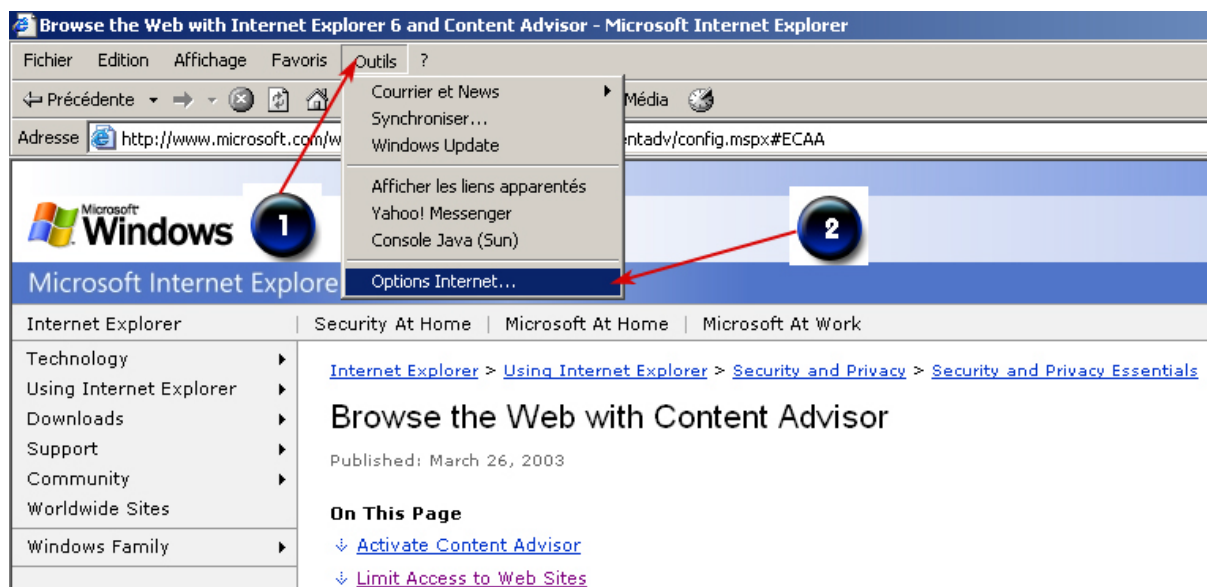
## 1. Restriction d'accès aux contenus

### 1.1. Objectif

Limiter l'accès à un certain nombre de sites.

### 1.2. Procédés

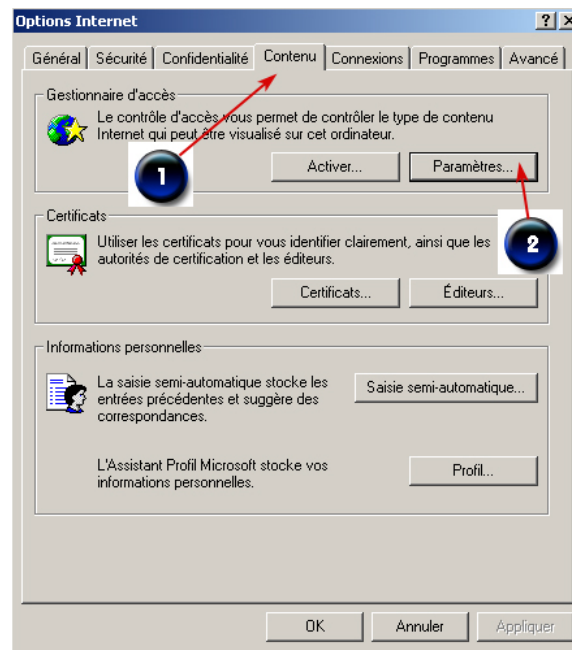
Ouvrez votre navigateur IE. La version utilisée pour la procédure est 6.0.



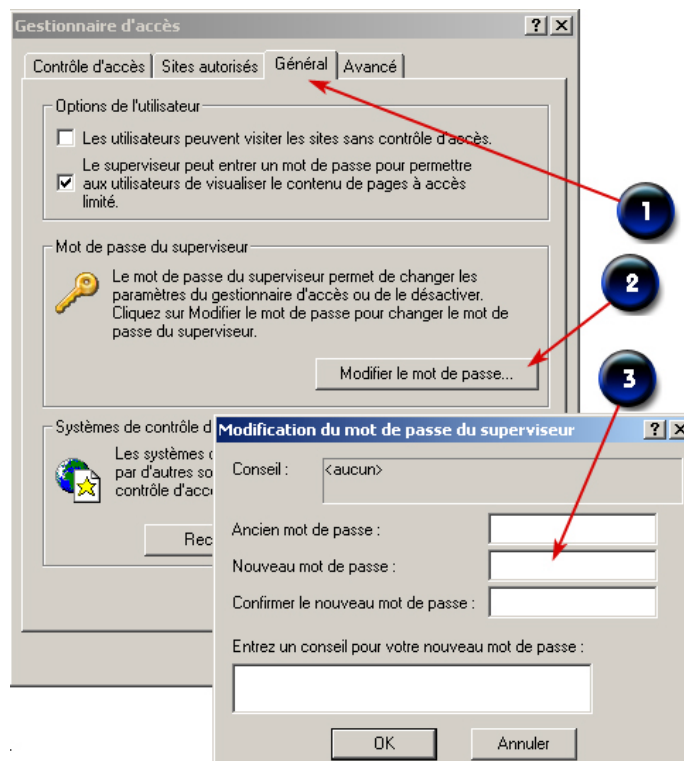
- 1** Cliquez sur l'onglet Outils dans le menu
- 2** Cliquez sur Options Internet dans la liste des options

La fenêtre "Options Internet s'ouvre".

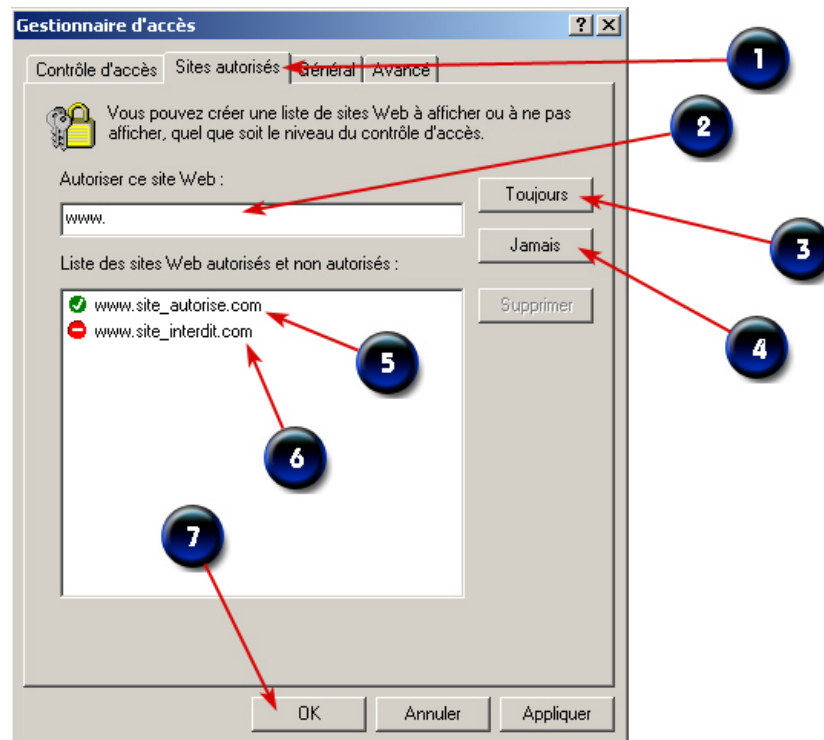
On doit paramétrer la liste des sites dont on souhaite autoriser ou bien interdire l'accès aux utilisateurs finaux. Il faut dans un premier temps saisir un mot de passe administrateur qui interdira à l'utilisateur de modifier nos paramètres ensuite.



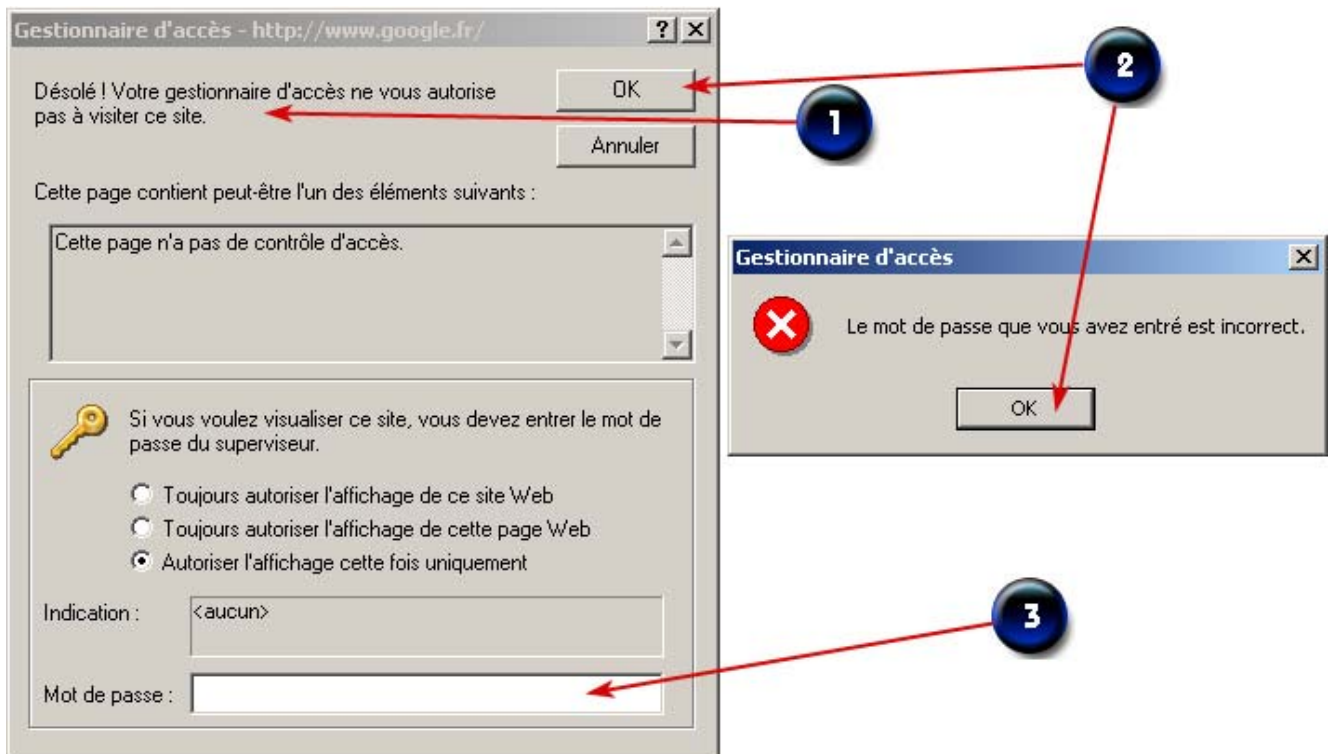
- 1 Cliquez sur l'onglet Contenu de la fenêtre Options Internet
  - 2 Cliquez sur le bouton Activer
- La fenêtre "Gestionnaire d'accès" s'ouvre.



- 1 Cliquez sur l'onglet Général
  - 2 Cliquez sur le bouton "Créer un mot de passe" ou "Modifier le mot de passe"
  - 3 Saisissez votre mot de passe Superviseur et conservez-le dans un endroit sûr.
- Validez en cliquant sur le bouton OK



- 1 Cliquez sur l'onglet "Sites Autorisés"
- 2 Saisissez l'adresse du site dont vous voulez contrôler l'accès dans ce champ
- 3 Cliquez sur le bouton "Toujours" pour autoriser l'accès au site
- 4 Cliquez sur le bouton "Jamais" pour interdire l'accès au site
- 5 Ce site est autorisé
- 6 Ce site est interdit
- 7 Cliquez sur le bouton "OK" pour valider le formulaire



- 1 Lorsque l'on veut accéder à un site non présent dans la liste, le gestionnaire d'accès demande un mot de passe.
- 2 En cas de validation on obtient un message d'erreur.
- 3 Seul le superviseur peut accéder au site.